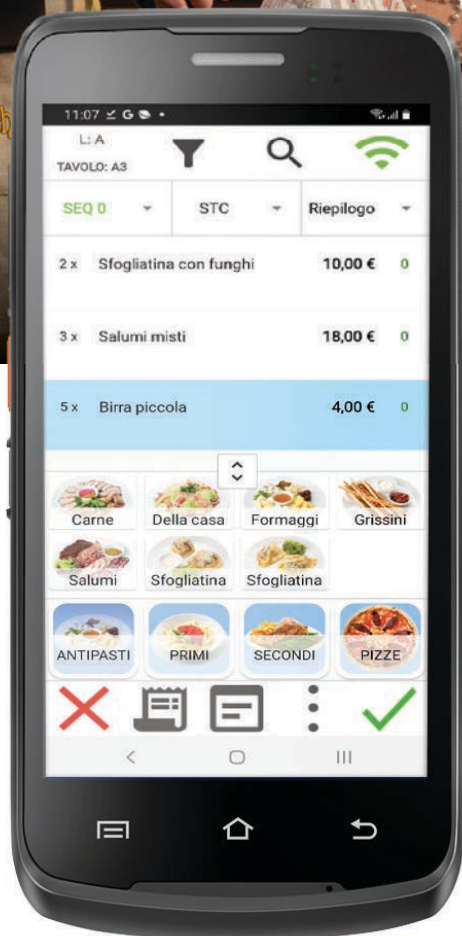
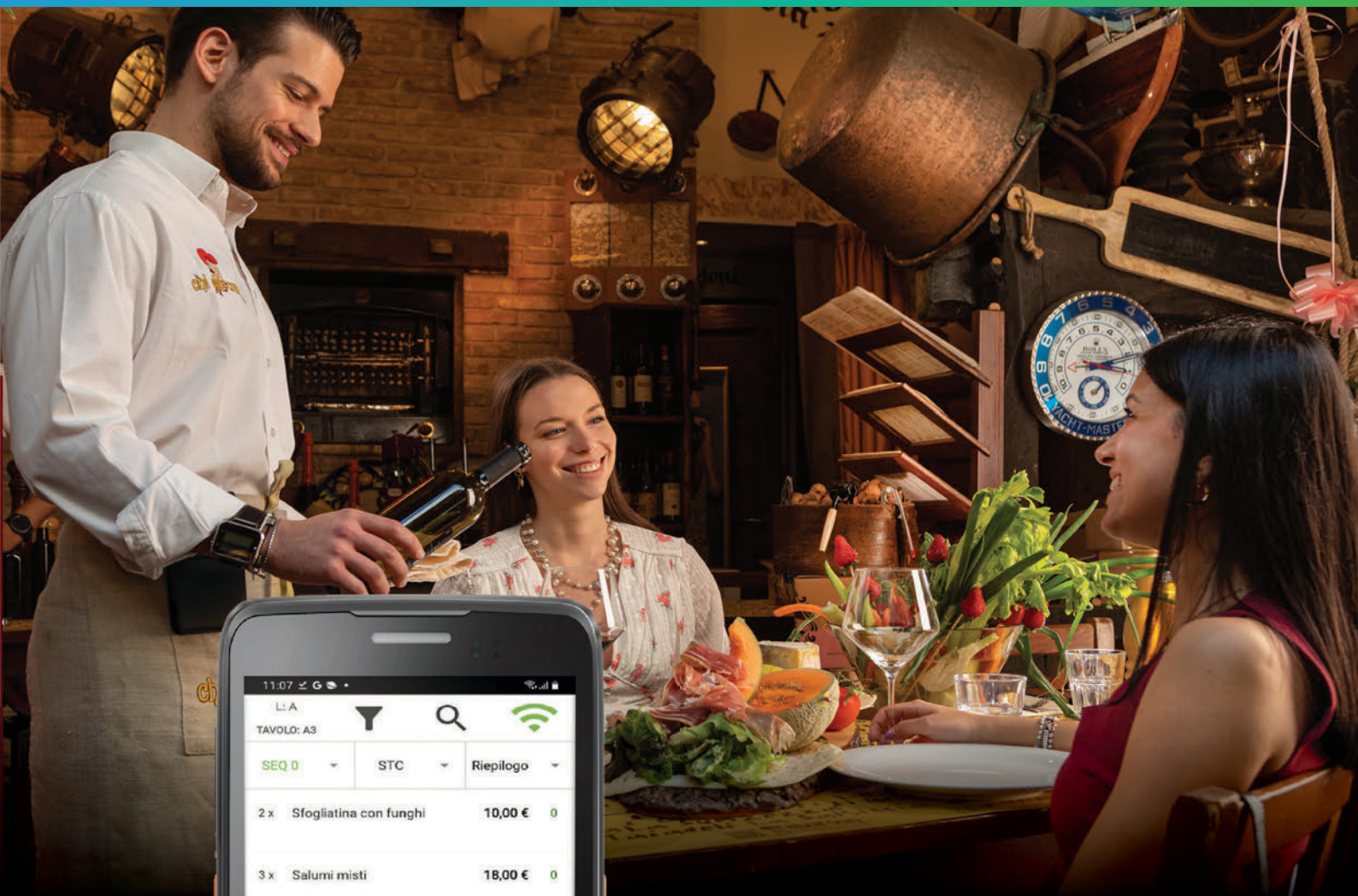


# EDEN MAX30

LEGGERO ROBUSTO EFFICIENTE



## SISTEMA OPERATIVO

ANDROID 11



## PROTEZIONE

IP 67

Materiale Industriale  
Waterproof



# LA NUOVA GENERAZIONE DI PALMARI PER LE COMANDE



**SISTEMA OPERATIVO**  
Android 11



**DISPLAY**  
T 5.0inch TFT-LCD (720x1280)



**CPU**  
Octa-Core CPU



**BATTERIA**  
Batteria al litio di grande capacità da 4100 mAh a basso consumo



**CONNETTIVITA'**  
Bluetooth BT4.2 WiFi 2.4G/5G IEEE 802.11 a/b/g/n; Fast roaming; NFC



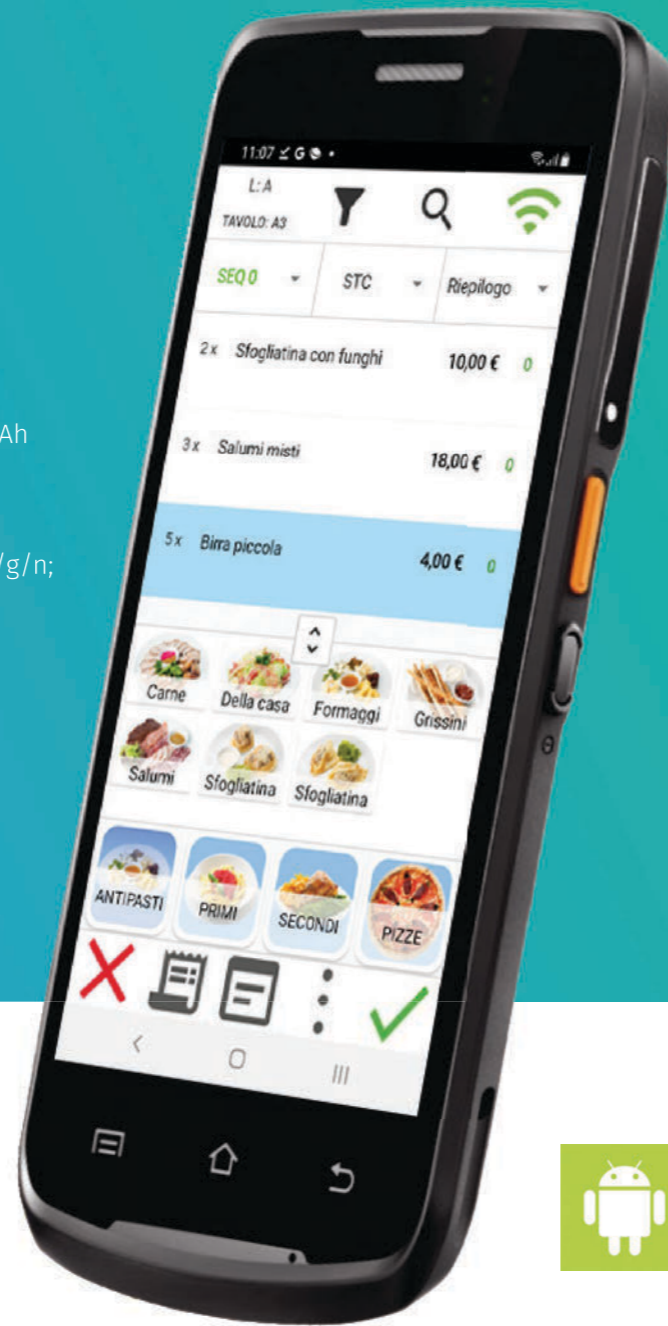
**PROTEZIONE**  
IP 67; Materiale Industriale; Waterproof



**GARANZIA 1 ANNO**



**CLOUD DEVICE MANAGEMENT**



## CARATTERISTICHE TECNICHE

CPU	Octa-Core CPU
SISTEMA OPERATIVO	ANDROID 11
RAM / ROM	2G / 16GB
DISPLAY LCD	5.0INCH TFT-LCD(720X1280)
BLUETOOTH	BT4.2+BR/EDR+BLE
WI-FI	2.4G/5G IEEE 802.11 A/B/G/N
NFC	SI
FAST ROAMING	SI
FOTOCAMERA	POSTERIORE A COLORI CON MESSA A FUOCO AUTOMATICA DA 13 MP; FRONTALE CON FLASH DA 2 MP
AUDIO	ALTOPARLANTE, MICROFONO, PRESA JACK
CONTROLLI	VOLUME SU/GIÙ, ACCENSIONE, PULSANTI PERSONALIZZATI, SCANSIONE, HOME, MENU, INDIETRO
BATTERIA	PACCO BATTERIA RICARICABILE AI POLIMERI DI LITIO DA 3,8 V 4100 MAH A BASSO CONSUMO
PARAMETRI AMBIENTALI	TEMPERATURA DI ESERCIZIO: - 10° C-60° (14° F-122° F) TEMPERATURA DI CONSERVAZIONE: - 40° C-70° C (-40° F-158° F) UMIDITÀ: 5%UR ~ 95%UR (SENZA CONDENSA)
CLOUD DEVICE MANAGEMENT	SETTING / DIAGNOSTICA DEL DEVICE / INSTALLAZIONE / CONFIGURAZIONE KIOSK MODE
DIMENSIONE E PESO	158MM×76.2MM×13.3MM / 210G (BATTERIA INCLUSA)

## EDEN MAX30

Estremamente **leggero e sottile**, ma allo stesso tempo **robusto e resistente**, per permettere ai camerieri di prendere le ordinazioni in modo **efficiente**.

Il suo **design ergonomico** garantisce una presa confortevole. Il peso di 210 g consente un funzionamento rapido e veloce con una sola mano.

Lo **schermo touch ultra sensibile** supporta il tocco multipunto per camerieri che devono prendere gli ordini con velocità e senza margini di errore.

Grazie alla **batteria al litio ad alta capacità**

da 4100 mAh e un basso consumo energetico il turno di lavoro di un cameriere è assicurato.

La robustezza è garantita dalla **protezione IP67** in grado di resistere alla polvere e all'acqua. Per le cadute accidentali, nessun problema: il dispositivo è stato **testato per cadute fino a 1,5mt** senza riportare alcun danno.

Il **lettore NFC integrato** permette la lettura della card fidelity del cliente direttamente al tavolo.

## ACCESSORI PER EDEN MAX30



CUSTODIA DA CINTURA



COVER IN SILICONE



CULLA PER RICARICA

# PERCHÉ SCEGLIERE LE SOLUZIONI HARDWARE LASERSOFT?

Le nostre soluzioni hardware sono nate e progettate per offrire **stabilità, efficienza e massime performance** con i nostri software.

Tutta la gamma dei prodotti hardware Lasersoft, esclusi i palmari per la presa delle ordinazioni, gode di una **garanzia di 2 anni!**

**La migliore qualità con il migliore supporto tecnico presente sul mercato.**



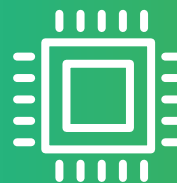
## PRODOTTI ESCLUSIVI

A disposizione dei Software Partner Lasersoft, sinonimo di qualità del servizio e professionalità.



## ASSISTENZA PROFESSIONALE

Un numero di telefono dedicato e lo staff tecnico specializzato sono a disposizione per intervenire tempestivamente in caso di necessità.



## COMPONENTI DI QUALITÀ

Tutta la componentistica delle soluzioni hardware Lasersoft, ed i pezzi di ricambio, hanno garanzia di continuità e qualità.

### SOFTWARE PARTNER



**LASERSOFT**<sup>®</sup>  
touch a better tomorrow

LASERSOFT S.r.l.

Via Don Oreste Benzi, 1 - 47923 Rimini (RN)

Tel. +39 0541 393206 • Fax +39 0541 303501

info@lasersoft.it • www.lasersoft.it • mypos.lasersoft.it